

今年の夏は2本立て！

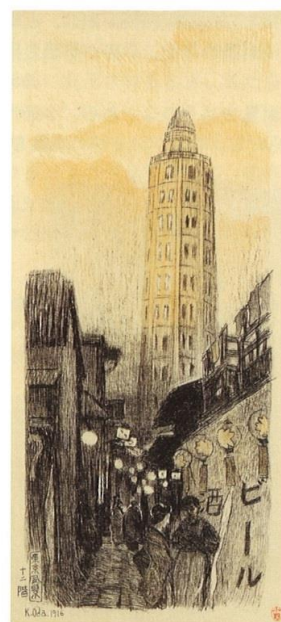


竹久夢二「治兵衛」1914年 木版

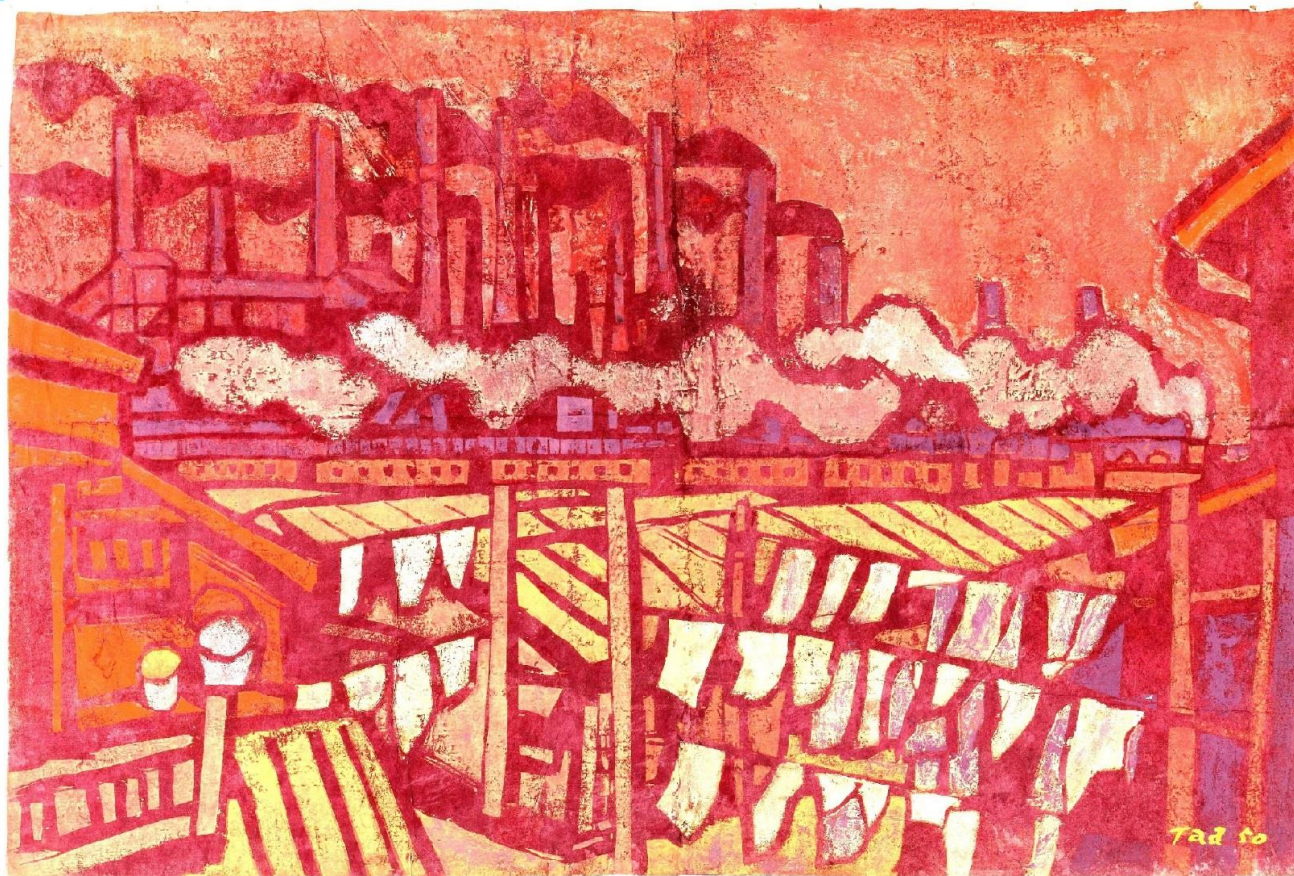
# 小野忠重 コレクション展

— 近代日本版画 —

企画展示室 2



織田一磨「東京風景 十二階」1916年 リトグラフ



小野忠重「工場」1950年 木版

2016年7月9日(土)～9月22日(木・祝)

 町田市立国際版画美術館

小野忠重コレクション展 —近代日本版画— 出品リスト

no.	作家	題名	制作年	技法	サイズ タテ×ヨコmm
<b>I 1904～1923</b>					
1	山本鼎(1882-1946) YAMAMOTO Kanae	漁士街 (『みづゑ』26号)	1907年	石版多色	165×121
2	山本鼎	フランス田園の春	1913年	木版多色	248×340
3	山本鼎	高原の道	1919年	ジンク凸版	260×340
4	石井柏亭(1882-1958) ISHII Hakutei	東京十二景 よし町	1910年	校合摺り、 朱の書込み	337×207
5	石井柏亭	東京十二景 よし町	1910年	木版多色	337×206
6	石井柏亭	相撲	1915年	石版多色	182×242
7	織田一磨(1882-1956) ODA Kazuma	東京風景 洲崎	1916年	石版	257×428
8	織田一磨	東京風景 小舟町河岸	1916年	石版	445×295
9	織田一磨	東京風景 十二階	1916年	石版多色	435×185
10	織田一磨	東京風景 柳橋	1916年	石版多色	290×395
11	森田恒友(1881-1933) MORITA Tsunetomo	犬吠崎 (上総の海岸)	1921年	ジンク版	260×335
12	竹久夢二(1884-1934) TAKEHISA Yumeji	治兵衛のマスク (河庄)	1914年	木版多色	134×92
13	竹久夢二	治兵衛	1914年	木版多色	305×120
14	竹久夢二	小春	1914年	木版多色	300×121
15	田中恭吉(1892-1915) TANAKA Kyokichi	冬蟲夏草 (版画誌『月映』Ⅲ)	1914年	木版	156×130
16	田中恭吉	あをそら (版画誌『月映』Ⅴ)	1914年(発 行:1915)	木版	155×109
17	恩地孝四郎(1891-1955) ONCHI Koshiro	わかれとのぞみと1 (抒情五種のうち) (版画誌『月映』Ⅶ)	1915年	木版多色	152×122
18	恩地孝四郎	わかれとのぞみと2 (抒情五種のうち) (版画誌『月映』Ⅶ)	1915年	木版多色	137×96
19	恩地孝四郎	母と子	1917年	木版多色	297×239
20	恩地孝四郎	水浴	1920年頃	木版多色	230×160
21	藤森静雄(1891-1943) FUJIMORI Shizuo	死によりて結ばれる心 (版画誌『月映』Ⅲ)	1914年	木版多色	191×131
22	藤森静雄	水平線 (版画誌『月映』Ⅲ)	1914年	木版多色	151×100
23	岡本帰一(1888-1930) OKAMOTO Ki-ichi	夕の街路 (『現代の洋画』23号・版画号)	1914年	木版多色	140×151
24	岡本帰一	風景 (『現代の洋画』23号・版画号)	1914年	木版多色	126×184
25	水島爾保布(1884-1958) MIZUSHIMA Niou	死の捷利 (舞台版画) (『藝美』2号)	1914年	木版多色	126×180
26	萬鉄五郎(1885-1927) YOROZU Tetsugoro	丁字路	1913年頃 (後刷り)	木版	275×190
27	萬鉄五郎	柳と女	1913年頃 (後刷り)	木版	261×173

28	萬鉄五郎	男	1914年 (小野忠重による後刷り)	木版	382×258
29	長谷川潔(1891-1980) HASEGAWA Kiyoshi	歩める男 (『仮面主催洋画展覧会出品目録』口絵)	1913年	木版多色	151×112
30	広島新太郎(1889-1951) HIROSHIMA Shintaro	暮景	1922年頃	木版多色	205×260
31	永瀬義郎(1891-1978) NAGASE Yoshio	花	1922年	木版多色	325×248
32	石井鶴三(1887-1973) ISHII Tsuruzo	窟の湯	1921年	木版多色	189×221
33	石井鶴三	風神	1923年頃	石版	313×280
34	竹内俊一(生没年不詳) TAKEUCHI Shun-ichi	窃盗 (版画集『かたまり』)	1920年代初め	木版	134×90
35	竹内俊一	裸体 (版画集『かたまり』)	1920年代初め	木版	176×56
36	パーヴェル・リュバルスキー(1891-1968) Pvel LIUBARSKII	満ち足りた生活 (版画集『娼婦』)	1919-20 (小野忠重による後刷り)	リノカット	136×91
37	パーヴェル・リュバルスキー	明けても暮れても (版画集『娼婦』)	1919-20 (同上)	リノカット	87×143
38	パーヴェル・リュバルスキー	きれいな体だけ (版画集『娼婦』)	1919-20 (同上)	リノカット	125×102
39	パーヴェル・リュバルスキー	救世騎士団 (版画集『娼婦』)	1919-20 (同上)	リノカット	138×87

## II 1924～1930

40	川路柳虹(1888-1959) KAWAJI Ryuko	試作 (版画誌『詩と版画』4号)	1924年	石版	214×158
41	稲垣知雄(1902-1980) INAGAKI Tomoo	りんご	1925年	木版多色	231×172
42	長谷川潔	教会の道(サン・メーム)	1925年	メゾチント	129×183
43	前川千帆(1888-1960) MAEKAWA Senpan	雪の余呉湖	1924年	木版多色	197×232
44	前川千帆	梅林	1927年	木版多色	192×285
45	前川千帆	鶴見花月園	1928年	木版多色	190×283
46	前川千帆	避暑期の旧軽井沢 (版画集『日本風景版画 軽井沢之部』)	1929年	木版多色	167×237
47	山口進(1897-1983) YAMAGUCHI Susumu	椿	1925年頃	木版多色	144×182
48	山口進	静物	1926年	木版	237×163
49	山口進	午睡 (版画誌『HANGA』9輯)	1926年	木版多色	125×186
50	山口進	沼の朝	1929年	木版	122×148
51	平川清蔵(1896-1964) HIRAKAWA Seizo	帝大構内(風景B)	1926年	木版多色	267×351
52	平川清蔵	麴町風景	1929年	木口木版	122×142
53	旭正秀(1900-1956) ASAHI Masahide	窓による女 (『旭正秀版画集』)	1927年	木版多色	133×108
54	旭正秀	五月雨の頃 (『旭正秀版画集』)	1927年	木版多色	182×130
55	恩地孝四郎	童女浴後	1928年	木版多色	297×190

56	永瀬義郎	花	1928年	木版多色	344×210
57	永瀬義郎	裸婦 (ともしび)	1929年	木版 (紺紙金摺)	230×175
58	碓伊之助(1895-1977) HAZAMA Inosuke	水禽	1928年頃	木版多色	273×193
59	碓伊之助	臥したる女	1928年	木版多色	268×387
60	岸田劉生(1891-1929) KISHIDA Ryusei	麗子像	1928年	石版	302×244
61	川上澄生(1895-1972) KAWAKAMI Sumio	洋燈とアルファベット読本	1929年頃	木版多色	210×305
62	川上澄生	夜の洋燈	1929年頃	木版多色	235×294
63	川上澄生	新東京百景 銀座	1929年 (刷り 1945)	木版多色	183×242
64	川上澄生	新東京百景 浅草公園 カジノフォーリー	1930年	木版多色	180×239
65	三岸好太郎(1903-1934) MIGISHI Kotaro	道化	1929年頃	石版多色	316×205
66	三岸好太郎	女の顔	1930年頃	石版	397×250
67	梅原龍三郎(1888-1986) UMEHARA Ryuzaburo	梳ける裸婦	1930年	木版多色	420×297
68	梅原龍三郎	脱衣婦	1930年	木版多色	415×300
69	梅原龍三郎	座裸婦	1930年	木版多色	445×305
70	伊藤重雄 [吉川審] (生没 年不詳) ITO Shigeo	男	1930頃	木版	223×155

### III 1931~1945

71	小野忠重(1909-1990) ONO Tadashige	『三代ノ死』より 30	1931年	木版	123×98
72	小野忠重	『三代ノ死』より 37	1931年	木版	125×158
73	小野忠重	『三代ノ死』より 46	1931年	木版	124×157
74	小野忠重	『三代ノ死』より 49	1931年	木版	160×121
75	小野忠重	ジャズを回る人々	1934年	木版多色	474×609
76	小野忠重	襪褌	1937年頃	木版多色	614×494
77	小野忠重	河童	1938年	木版多色、手彩色	645×1040
78	畦地梅太郎(1902-1999) AZECHI Umetaro	男	1931年	木版多色	272×213
79	畦地梅太郎	法華津峠展望 (版画集『伊予風景』)	1936年	木版多色	275×365
80	安井曾太郎(1888-1955) YASUI Sotaro	椅子に凭る女	1932年	木版多色	405×282
81	石井鶴三	雪	1932年	石版多色	223×275
82	平川清蔵	ユモレスク	1935年	木版多色	125×173
83	谷中安規(1897-1946) TANINAKA Yasunori	少年画集 1 祭り	1932年	木版、手彩色	141×177
84	谷中安規	少年画集 2 桜	1932年	木版、手彩色	143×190

85	谷中安規	少年画集 3	見世物	1932年	木版、手彩色	145×195
86	谷中安規	少年画集 4	運動会	1932年	木版、手彩色	150×200
87	谷中安規	少年画集 5	公園	1932年	木版、手彩色	149×188
88	谷中安規	少年画集 6	水遊び	1932年	木版、手彩色	150×198
89	谷中安規	少年画集 7	盆おどり	1932年	木版、手彩色	150×196
90	谷中安規	少年画集 8	朝鮮 (朝鮮の夜)	1932年	木版	130×183
91	小泉癸巳男(1893-1945) KOIZUMI Kishio	国立公園日光風景	華厳の滝	1933年頃	木版多色	243×182
92	小泉癸巳男	国立公園日光風景	中禅寺湖	1933年頃	木版多色	185×240
93	小泉癸巳男	国立公園日光風景	見晴台・雨	1933年頃	木版多色	181×243
94	小林朝治(1898-1839) KOBAYASHI Asaji	熊の湯		1930年代初期	木版多色	169×222
95	小林朝治	熊の湯雪景		1934年	木版多色	312×404
96	藤田嗣治(1886-1968) FUJITA Tsuguharu	ある女		1932年	木版多色	389×259
97	藤田嗣治	帽子をかぶった少女と小鳥		1932年頃	木版多色	389×261
98	小早川清(1899-1948) KOBAYAKAWA Kiyoshi	髪結		1934年頃	木版多色	405×258
99	小早川清	湯上り		1934年頃	木版多色	408×260
100	小早川清	芸者市丸		1934年頃	木版多色	420×268
101	玉村方久斗(1893-1951) TAMAMURA Hokuto	猿と男		1930年代	エッチング	120×91
102	玉村方久斗	男と侏儒		1930年代	エッチング	121×91
103	玉村方久斗	女		1930年代	エッチング	152×121
104	ワルワラー・ブブノワ (1886-1983) VARVARA BUBNOVA	自画像		1930年代	石版	227×154
105	ワルワラー・ブブノワ	男の顔		1937年頃	石版	314×241
106	伊藤廉(1898-1983) ITO Ren	闘牛		1939年	エッチング (小野忠重刷り)	90×121
107	小磯良平(1903-1988) KOISO Ryohei	顔		1939年	エッチング	91×60
108	小磯良平	踊子		1938年	エッチング	120×92
109	前川千帆	秋田の踊り		1941年頃	木版多色	150×100
110	前川千帆	赤い手袋		1941年頃	木版多色	156×97
111	石渡庄一郎〔江逸〕 (1897-1987) ISHIWATA Sho-ichiro	銅像		1943頃	木版	117×168
112	恩地孝四郎	坦丘白月		1943年	木版多色	172×237
113	恩地孝四郎	清岳高邁		1943年	木版多色	165×233

#### IV 1946～1950年代

114	小野忠重	工場	1950年	木版	607×913
115	小野忠重	川	1952年	木版多色	306×456
116	上野誠(1909-1980) UENO Makoto	肩ぐるま	1953年	木版	362×273
117	上野誠	農婦	1955年	木版	183×183
118	上野誠	母と子	1955年	木版	133×187
119	上野誠	長崎の顔 (映画「生きていてよかった」を見て)	1956年	木版	162×200
120	関野準一郎 (1914-1988) SEKINO Jun-ichiro	詩集挿絵 (風景)	1950年代	メゾチント	116×75
121	関野準一郎	題名不詳 (海辺の女)	1950年代	エングレーヴィン グ	116×78
122	関野準一郎	飛ぶみみづく	1950年代	ドライポイント、 エングレーヴィン グ	114×91
123	加納光於(1933生まれ) KANO Mitsuo	植物	1954年	インタリオ	173×120
124	利根山光人(1921-1994) TONEYAMA Kojin	掌中の鳥 (『利根山光人石版画集』)	1955年	石版多色	365×190
125	利根山光人	落日 (『利根山光人石版画集』)	1955年	石版	350×250
126	利根山光人	休む人 (『利根山光人石版画集』)	1955年	石版多色	375×215

#### V 創作版画誌

No.	タイトル	編集兼発行者	発行所	発行年月
127	光風 創刊号	坂井義三郎	光風発行所	1905年5月
128	聖盃 4月号	瀬戸義直	聖盃発行所	1913年4月
129	仮面 27号	松田良四郎	仮面社	1915年4月
130	版画 創刊号	小泉癸巳男	版画社	1921年11月
131	さとぼろ 創刊号	外山卯三郎	札幌詩学協会	1925年6月
132	試作 創刊号	近藤千之助	試作社	1925年6月
133	志じ満 創刊号	伊藤硯秋	しじま社	1926年11月
134	版画 創刊号	野村俊彦	版画社	1927年1月
135	風 創刊号	澤田伊四郎	『風』発行所	1927年10月
136	NEVELON 2号	村上力	ネヴェロン社	1928年8月
137	形成画報 創刊号	岡田龍夫	形成画報社	1928年10月
138	爆竹 7号	古仁所卓	爆竹社	1930年5月
139	白と黒 創刊号	料治朝鳴	白と黒社	1930年2月
140	牧神 4号	関谷忠雄	牧神詩社	1930年7月

141	彫刻刀 8号	佐藤米次郎	青森創作版画研究会	1932年
142	大衆版画 創刊号	徳力富吉郎	大衆版画協会	1931年8月
143	彫りと摺り 4号	武藤完一	大分県師範学校版画研究会	1932年6月
144	版画研究 創刊号	平塚運一	日本版画研究会	1932年3月
145	版芸術 5号 特集「山と海」の号	料治熊太	白と黒社	1932年8月
146	かけた壺	中川雄太郎	龍南芸術研究会	1933年12月
147	版画座 16号	眞澄忠夫 (尾崎邦二郎)	静岡版画人協会	1934年6月
148	ゆうかり 21号	小川龍彦	中川雄太郎方	1934年9月
149	版画と詩 創刊号	段塚青一		1933年1月
150	朴ノ木 2号	宇治山哲平	朴の木社	1933年7月
151	九州版画 5号	武藤完一	九州版画協会	1934年10月
152	版画長崎 3集 博覧会記念特集号	田川憲一	版画長崎の会	1934年5月
153	むつごま 創刊号	佐藤米次郎 (夢人社)		1938年10月
154	版ゑ 慰問号		ひだ版の会	1938年
155	現代版画 12期	李樺	現代版画研究会	1935年10月
156	木馬 10	森口隼人、白井栄一		刊行年不詳

## VI 版画展出品目録

no.	展覧会	主催者など	開催年月	会場
157	仮面社主催洋画展覧会	仮面社	1913年11月	読売新聞社
158	田中恭吉遺作展覧会	日比谷美術館	1915年12月	日比谷美術館
159	日本創作版画協会第1回展覧会	日本創作版画協会	1919年1月	三越呉服店 (日本橋)
160	日本創作版画協会第4回展覧会	日本創作版画協会	1922年2月	三越呉服店 (日本橋)
161	日本創作版画協会第5回展覧会	日本創作版画協会	1923年6月	京都 岡崎 市立図書館
162	日本創作版画協会第6回展覧会	日本創作版画協会	1924年11月	丸善 (日本橋)
163	日本創作版画協会第7回展覧会	日本創作版画協会	1927年2月	丸菱呉服店 (丸の内)
164	日本創作版画協会第8回展覧会	日本創作版画協会	1928年2月	大阪朝日新聞社
165	日本創作版画協会第9回展覧会	日本創作版画協会	1929年1月～2月	丸菱呉服店 (丸の内)
166	日本版画協会第1回展覧会	日本版画協会	1931年9月	三越 (日本橋)
167	日本版画協会第2回展覧会	日本版画協会	1932年6月	東京朝日新聞社 画廊 (有楽町)
168	於巴里日本現代版画展覧会準備展並 第3回日本版画協会展	日本版画協会	1933年9月	日本美術協会 (上野)

169	L'estampe Japonaise Moderne et ses origines (パリに於ける現代日本版画展)	日本版画協会	1934年2月～4月	パリ・装飾美術館
170	第4回日本版画協会展覧会及 日本現代版画米国展準備展観	日本版画協会	1935年11月	東京府美術館
171	日本版画協会第5回展覧会	日本版画協会	1936年5月	東京府美術館
172	日本版画協会第6回展覧会	日本版画協会	1937年11月	東京府美術館
173	日本版画協会第7回展覧会	日本版画協会	1938年12月	東京府美術館
174	日本版画協会第8回展覧会	日本版画協会	1939年12月	東京府美術館
175	日本版画協会第16回展覧会	日本版画協会	1948年4月	東京都美術館
176	日本版画協会第17回展覧会	日本版画協会	1949年6月	東京都美術館
177	日本版画協会第19回展覧会	日本版画協会	1951年4月～5月	東京都美術館
178	日本版画協会第21回展覧会	日本版画協会	1953年4月～5月	東京都美術館
179	日本版画協会第22回展覧会	日本版画協会	1954年4月～5月	東京都美術館
180	日本版画協会第23回展覧会	日本版画協会	1955年4月～5月	東京都美術館
181	日本版画協会第24回展覧会	日本版画協会	1956年4月～5月	東京都美術館
182	日本版画協会第25回展覧会	日本版画協会	1957年4月～5月	東京都美術館
183	日本版画協会第26回展覧会	日本版画協会	1958年4月～5月	東京都美術館
184	日本版画協会第27回展覧会	日本版画協会	1959年4月	東京都美術館
185	日本版画協会第28回展覧会	日本版画協会	1960年4月	東京都美術館



no.2 山本鼎 フランス田園の春



no.88 谷中安規 少年画集6 水遊び

2016年7月9日発行  
町田市立国際版画美術館  
〒194-0013 東京都町田市原町田4-28-1  
<http://hanga-museum.jp/>

この冊子は4000部作成し、1部あたりの単価は30円です(職員人件費を含みます)