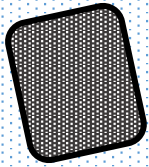


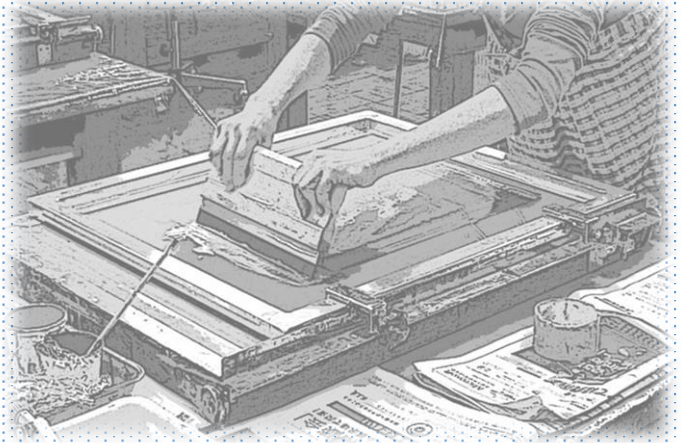
町田市立国際版画美術館

# 講座のご案内

2019年4月～2020年3月



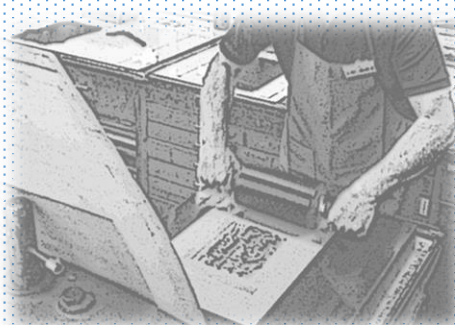
木版画



スクリーンプリント



銅版画



リトグラフ



子ども講座

## 創作講座

多色刷りなど複雑な技法を用いた作品を作る長期の講座です。  
時間をかけて制作したい方にお勧めです。(対象：高校生以上)

### 創作講座 木版画

講師 おしの 鷺野 きちこ 佐知子

9/25、10/2、9、16、23、30、11/6、13、20、27 (水曜日・全10回)  
午後1:30～4:30 定員14人 受講料20,000円

募集期間 8/9～9/1 イベントコード 190809H

木版画は、道具も材料も身近なもので制作できますが、その表現は多彩で奥深いものがあります。この講座では、シナベニヤの版を用いて、水性多色摺りの作品を制作します。初めての方でも安心して作れるよう、彫刻刀の使い方や摺り方など基礎から説明いたします。描くように彫刻刀を使った彫りと、版の摺り重ねによる趣のある表情をお楽しみください。

### 創作講座 スクリーンプリント

講師 よしなが 吉永 はるひこ 晴彦

11/1、8、15、22、29、12/6、13 (金曜日・全7回)  
午後1:30～4:30 定員10人 受講料14,000円

募集期間 9/13～10/14 イベントコード 190913H

スクリーンプリントは枠に張られたメッシュ(布)にインクの通るところ(孔)と通らないところを作り、メッシュの上からインクをしごき落として印刷する技法です。版の構造はとても単純ですが、単純であるがゆえに様々な可能性を秘めた技法でもあります。この講座では感光による製版方法(写真製版)で版をつくり、水性インクを用いた多色刷りで作品を制作します。初心者から経験者までそれぞれの作品づくりに合わせて指導いたします。

### ピックアップ技法講座

#### 石版石によるリトグラフ

講師 いたづ 板津 きとる 悟

6/1、8、15、22 (土曜日・全4回)

午前10:30～午後4:30 定員8人 受講料10,000円

募集期間 4/10～5/12 イベントコード 190410H

おひとりでリトグラフ(アルミ版)の制作ができる経験者を対象としたステップアップ講座です。22×19cm程度の石版石を1人1枚使い、単色刷りの作品を制作します。熟練の刷師が石版の研磨、製版、印刷を指導いたします。石版石ならではの描き心地と表現をご堪能ください。

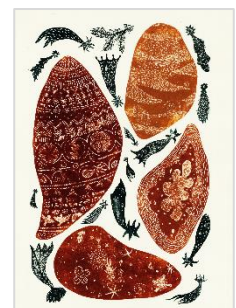
### 「インプリントまちだ展」関連催事 公開制作(予定)

自然と人の関わりを木版画で表現してきた若手アーティスト、  
たなかしろう 田中彰による公開制作を予定しています。

※詳細は7月以降にホームページをご確認いただくか、美術館までお問合わせ下さい。  
※イベントのタイトルや内容等は変更されることがあります。

「インプリントまちだ展 2019 田中彰 町田芹ヶ谷えごのき縁起」

会期 7/6(土)～9/23(月・祝) 会場 企画展示室2



田中彰「町田芹ヶ谷えごのき縁起」2019年

## 版画一日教室

銅版画（ドライポイント）、リトグラフ、木版画の基本的な制作を簡単に一日で体験します。内容は教室ごとに各回同じです。  
各教室の開催回ごとに募集をおこないます。（対象：高校生以上）

### リトグラフ一日教室

講師 小森 琢己

第1回 5/24（金） 募集期間 4/18～5/6  
第2回 5/25（土） イベントコード 190418H  
第3回 2020年1/31（金） 募集期間 12/13～2020年1/6  
第4回 2020年2/1（土） イベントコード 191213H  
午前11:00～午後4:00 定員8人 受講料3,000円

アルミ版を使い、単色刷りの作品を制作します。画面サイズは15×20cmです。

### 銅版画一日教室 （ドライポイント）

講師 馬場 知子

第1回 6/21（金） 募集期間 5/10～5/30 イベントコード 190510H  
※システム更改作業のため5/25～27は電話・イベシス共に申込受付等はできません。  
第2回 9/29（日） 募集期間 8/27～9/8 イベントコード 190827H  
午前10:30～午後4:00 定員14人 受講料3,000円

銅版画の技法のひとつ、ドライポイントで単色刷りの作品を制作します。版の大きさは約12×15cmです。

### 木版画一日教室

講師 木下 泰嘉

第1回 12/3（火） 募集期間 10/29～11/10  
第2回 12/4（水） イベントコード 191029H  
午前10:30～午後4:00 定員16人 受講料3,000円

単色または2色摺りの年賀状をつくります。図柄は干支の図案を含め美術館で用意いたします。お気軽にどうぞ。

## 子ども講座

詳細は各講座の開催2ヶ月前頃に当館ホームページへ掲載します。  
（対象：小学生 ※学年を限定する場合があります）

### 子ども講座

美術館でアーティストとともに造形活動を楽しみます。

第1回 8/24（土）午後1:30～4:30 定員15人（予定） 受講料500円  
講師 稲田 大祐 募集期間 7/12～8/4 イベントコード 190712H

第2回 12/21（土）午後1:30～4:30 定員15人（予定） 受講料500円  
講師 未定 募集期間 11/12～12/1 イベントコード 191112H

### 夏期子ども講座

東京学芸大学教授・清野泰行先生と、大学生の方々と楽しく版の造形表現を学びます。出来上がった作品は美術館の市民展示室で展示します。

7/27、28（土、日曜日・全2回）午前10:30～午後3:30 定員20人 受講料2,000円  
対象 小学3～6年生（2日ともご参加いただける方）

募集期間 6/12～7/7 イベントコード 190612H

## お申し込み方法

各講座の募集期間内にいずれかの方法でお申し込みください。  
(初日のみ正午から受付)

### ◆ 町田市イベントダイヤルへ電話 (午前7時～午後7時 ※初日のみ正午から受付)

**TEL** 042-724-5656

①～⑦をお知らせください。

- ①「国際版画美術館の〇〇講座に応募」とお伝え下さい。(「版画一日教室」にご応募の場合は開催日も。)
- ②氏名 ③フリガナ ④郵便番号 ⑤住所 ⑥電話番号
- ⑦年齢 (年齢のお申し出は任意です。講座内容の決定及び進行の参考にさせていただきます。)  
※子ども講座、夏期子ども講座は年齢・学年を必ずお知らせ下さい。

### ◆ 当館ホームページからウェブでの申し込み

**URL** <http://hanga-museum.jp/>

トップページのメニューボタン「版画工房・実技講座」から  
「実技講座」⇒「講座内容/申込メールフォーム」とお進み下さい。  
各講座の詳細欄からメールフォームをお開きいただけます。(募集期間内のみ入力可能です。)  
※町田市のイベント申込システム「イベシス」からもお申し込みいただけます。

- ◎ 講座ごとにお申し込み下さい。
- ◎ 電話のみ、同じ講座であれば複数人数を同時に申し込みめます。(抽選は個人単位でおこないます。)
- ◎ 申し込みが定員を越えた場合は、原則として町田市民および過去に当館が開催した講座を受講されたことのない方を優先して抽選を行い、結果は全員に郵送でお知らせします。  
(過去5年以内に受講経験がある方は抽選倍率が高くなります。)

## お問い合わせ、所在地

### 町田市立国際版画美術館

〒194-0013  
東京都 町田市原町田4-28-1

電話 (普及係)  
042-726-2889



小田急線・JR横浜線町田駅より徒歩15分/ご来館に際しましては、公共交通機関をご利用下さい。

講座やイベントの情報は、美術館のホームページでもご覧いただけます。

<http://hanga-museum.jp/>

※この冊子は3000部制作し、1部あたりの単価は8円です。(職員人件費含む)

リサイクル適性 (A)

この印刷物は、印刷用の紙へリサイクルできます。