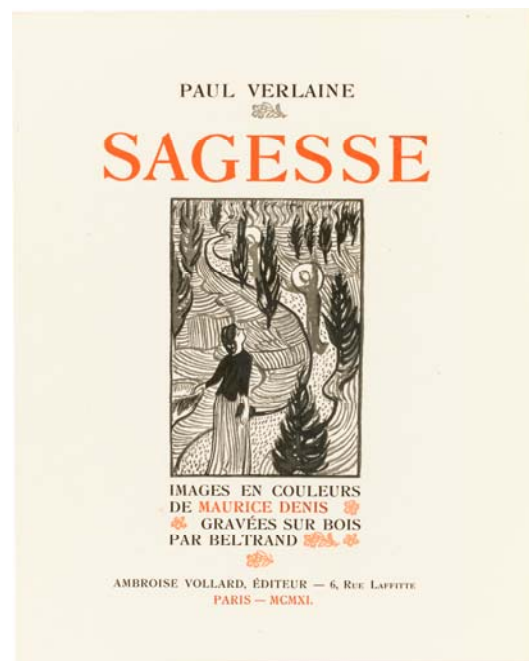


「フランスの詩と版画
—ひびきあう魂の航跡」展
広報用画像

①



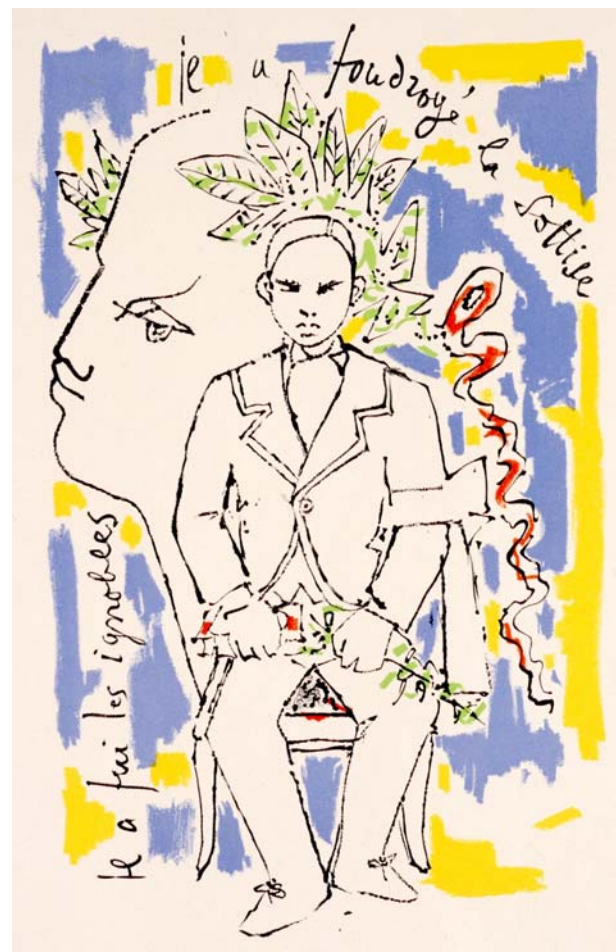
モーリス・ドニ『叡智』より 扉絵
1911年刊 木口木版
◇詩：ポール・ヴェルレーヌ

②



モーリス・ドニ『叡智』より
1911年刊 木口木版
◇詩：ポール・ヴェルレーヌ

③



ジャン・コクトー「アルチュール・ランボー」
1962年 リトグラフ
©ADAGP, Paris&SPDA, Tokyo, 2011

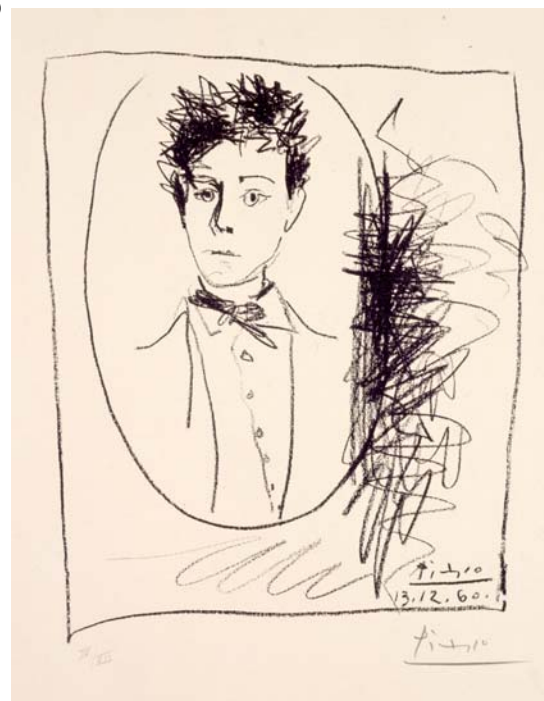
◇ 画像ご希望の方は、件名を「フランスの詩と
版画展・画像希望」として、下記アドレスま
で画像番号をお知らせ下さい。

◇◎（クレジット）のあるものは、図版掲載の
際に必ず記載してください。

〔町田市立国際版画美術館 高木〕

bunspo040@city.machida.tokyo.jp

④



パブロ・ピカソ「アルチュール・ランボー」
1962年 リトグラフ
©2011-Succession Pablo Picasso-SPDA(JAPAN)

⑤



ジョルジュ・ルオー「横向きの裸婦」
『<悪の華>のために版刻された14図』
1966年刊 銅版
©ADAGP, PARIS&SPDA, Tokyo, 2011

⑥



マルク・シャガール『以心伝心』より
1976年刊 銅版
©ADAGP, Paris&SPDA, Tokyo, 2011, Chagall®

⑦



マッタ『地獄の季節』より
「僕はさまざまな眩暈（げんうん）を定着した。」
1978年刊 銅版
©ADAGP, PARIS&SPDA, Tokyo, 2011