

「版画家群像 大正・昭和のベスト・セレクション」 広報用画像



① 山本鼎(やまもと かなえ、1882-1946)
野鷲 1912年 木版 173×151 mm
小野忠重版画館蔵



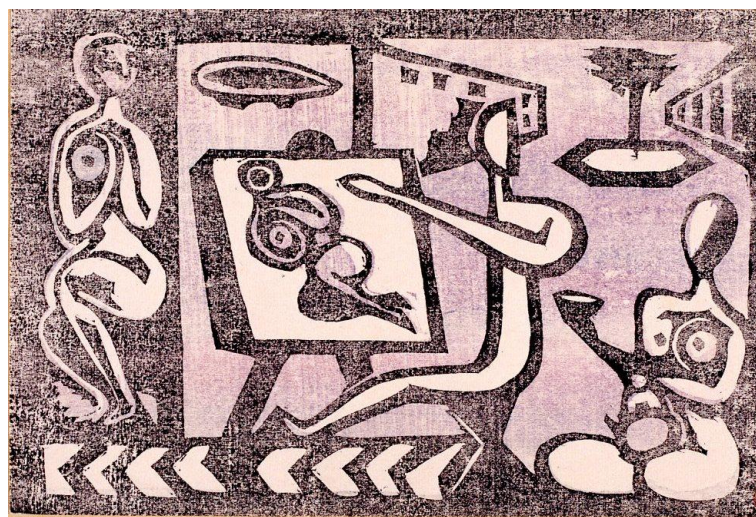
③ 田中恭吉(たなか きょうきち、1892-1915)
冬蟲夏草(『月映』Ⅲ)
1914年 木版 156×130 mm
町田市立国際版画美術館蔵



⑤ ワルワーラ・ブブノワ
(Varvara Bubnova、1886-1983)
道 1932年 リトグラフ 352×256 mm
町田市立国際版画美術館蔵



② 恩地孝四郎(おんち こうしろう、1891-1955)
水浴 1920年頃 木版 228×154 mm
小野忠重版画館蔵



④ 谷中安規(たになか やすのり、1897-1946)
うすむらさき
1933年 木版 150×222 mm
小野忠重版画館蔵



⑥ 畦地梅太郎(あぜち うめたろう、1902-1999)
赤い壁(『満洲』)
1944年 木版 245×330 mm
町田市立国際版画美術館蔵

画像ご希望の方は、件名を「版画家群像展画像希望」として、
下記アドレスまで、画像希望の番号をお知らせ下さい。
bunspo040@city.machida.tokyo.jp