

町田市立国際版画美術館

「インプリントまちだ展 2018」 関連催事
プレ・ワークショップ

こどもも・おとなも
みんないっしょに！



き お く ま ゆ
記憶の繭をつくる

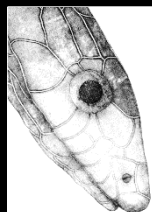
「インプリントまちだ展^{てん}2018」(2018年6/30~9/2 開催)に
出品^{しゅっぴん}予定のアーティストといっしょに作品^{さくひん}をつくりませんか？
美術館^{びじゅつかん}で思い出^{おも}に残^{のこ}るひととき^すを過ご^{すご}しましょう。

日 時	2018年3月30日(金曜日) 午後1:30~4:00
会 場	町田市立国際版画美術館・講堂
講 師	荒木 珠奈(あらき たまな:アーティスト)
対 象	5歳から小学6年生までとその保護者 ※未就学児は1人につき必ず保護者1人が参加してください。 ※小学生は子どものみでも参加できます。
定 員	18人(子ども・大人あわせて)
受 講 料	1人500円(材料費込み)
募集期間	2月7日・正午 ~ 3月12日・19時 申込方法は裏面をご覧ください。

「インプリントまちだ展 2018」のテーマは「記憶」。荒木さんはかつて町田で盛んにおこなわれ、今は忘れかけられている「養蚕」に着想を得た新作を制作し、この展覧会で発表します。

プレ・ワークショップでは、参加者それぞれが大切にしていた物を持ち寄り、その「思い出」を入れた「繭」を一人ずつ制作します。できあがった作品は美術館で展示する予定です。

皆様のご参加をお待ちしています。

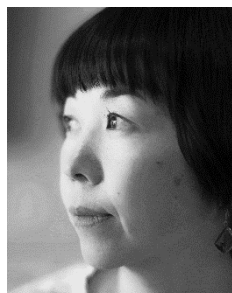


町田市立国際版画美術館 2018年度 オリ・パラ文化プログラム 関連企画展
インプリントまちだ展 2018

2018年6月30日(土) ~ 9月2日(日) 企画展示室2にて開催予定!

荒木珠奈《虹蛇》(部分) 2005年 アクアチント、手彩色

講師略歴 あらかき たまな
荒木 珠奈/アーティスト



- 1970年 東京生まれ
1994年 メキシコ国立自治大学美術学部/サン・カルロス大学院 聴講生
1997年 武蔵野美術大学造形学部 卒業
2000年 「岡本太郎記念現代美術大賞入選作品展」川崎市岡本太郎美術館、川崎
2003年 「ひかりのだからもの 赤崎みま、荒木珠奈」浜田市世界子ども美術館、島根
2004-05年 国立エスメラルダ美術学校（招待作家/ポーラ美術振興財団在外研修員）
2006年 「さわって楽しむ現代美術展」浜田市世界子ども美術館
「MOT コレクション特集展示：みんなの中にいる私」東京都現代美術館、東京
「MAM プロジェクト 008 荒木珠奈」森美術館、東京
2009年 「まひるの夢：荒木珠奈、木村幸恵」川口アートギャラリー・アトリア、埼玉
現在、ニューヨーク市在住

よひみ養蚕、かみ蚕と聞いて何を思い浮かべますか？ 昨年、インプリントまちだ展のために、アメリカで蚕を飼ってみました。ニューヨークの街にも蚕が食べるくさ桑の木は、ポツポツと生えています。蚕は飼ってみると、どんどん可愛くなりました。特に蚕がまゆ繭を作る様子は本当に美しかったです。今回のプレ・ワークショップでは、蚕をまねて「思い出」が中に入った「記憶の繭」を皆さんと作ってみたいと思います。

荒木 珠奈

申込方法

募集期間内（2月7日・正午～3月12日・19時）に

下記のいずれかの方法でお申し込みください。◆イベントコード:180207H

◆ 町田市イベントダイヤル へ

電話 042-724-5656

年中無休・午前7時～午後7時（※初日のみ正午から受付）

下記①～⑦をお知らせください。

- ①講座名「国際版画美術館 プレ・ワークショップ」
②氏名 ③ふりがな ④郵便番号 ⑤住所 ⑥電話番号
⑦年齢（小学生は学年、保護者は任意です。）

◆ 当館ホームページ内の
メールフォームから

<http://hanga-museum.jp/>

トップページのメニューボタン「版画工房・実技講座」から「実技講座」⇒「講座内容/申込メールフォーム」とお進みください。「プレ・ワークショップ」の詳細欄からメールフォームをお開きいただけます。（募集期間内のみ入力可能です。）町田市のイベント申込システム「イベシス」からもお申し込み頂けます。

※1回の申し込みで子ども（小学生）1人、または子ども（未就学児・小学生）1人と大人1人まで申し込みます。
※申し込みが定員を越えた場合は町田市民および過去に当館講座の受講経験が少ない方を優先して抽選します。複数人数を申し込まれた場合は、同時に申し込みをされた方を1組として抽選を行います。
※抽選結果は応募者全員（同時に複数人数を申し込まれた場合は代表者のみ）に郵送します。3月16日発送予定。
※当選者以外の入室はご遠慮下さい。

お問い合わせ



町田市立国際版画美術館（普及係）

〒194-0013 東京都町田市原町田4-28-1

電話 042-726-2889

<http://hanga-museum.jp/>