

「版画でつくる 驚異の部屋へようこそ！展」

広報用画像 (すべて町田市立国際版画美術館蔵)

①



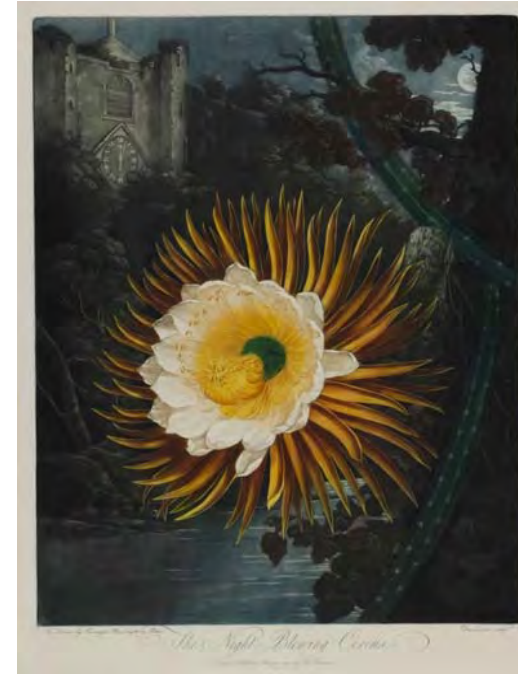
インペラート (1550 頃-1625)  
『博物宝典』より「フェッランテ・インペラートの陳列室」  
1599 年 277×388mm 木版

③



ルイシュ (1638 - 1731)  
『解剖学宝典 1』より  
コルネリス・ホイベルツ(1669 - 1712)画・版刻  
1701 年刊 374×332mm 銅版

⑤



ソーントン編  
『フローラの神殿』より「夜の女王」  
1800 年 486×364mm 銅版

⑦



シェーデル (1440 - 1514)  
『年代記』より「骸骨の踊り」  
ミヒャエル・ヴォールゲムート(1434-1519)画・版刻  
ヴィルヘルム・プライデンヴルフ(? - 1494) 画・版刻  
1493 年刊 194×224mm 木版

②



『エジプト誌：考古篇』より「王家の谷の墳墓壁画」  
1809-1828 年刊 582×420mm 銅版

④



ゴーティエ=ダゴティ (1716-1785)  
『人体構造解剖図集』より「骨格 (側面)」  
1759 年刊 677×465mm、606×463mm 銅版

⑥



ソーントン編  
『フローラの神殿』より「エジプトハス」  
1804 年 458×377mm 銅版

⑧



ローランドソン (1756 - 1827)  
『英国の死の舞踏』より「難破」  
1816 年刊 144×224 mm 銅版  
\*\*\*\*\*  
◇画像ご希望の方は、件名を「驚異の部屋へようこそ！展 画像希望」として、下記アドレスまで希望画像の番号をお知らせ下さい。[町田市立国際版画美術館]  
[bunspo040@city.machida.tokyo.jp](mailto:bunspo040@city.machida.tokyo.jp)  
◇キャプションの太字の箇所は、特に必要な情報です。その他は適宜ご掲載ください。  
\*\*\*\*\*