



MACHIDA CONNECTION


## 町田ゆかりの作家

出品作家 (50音順) 赤瀬川原平 (あかせがわ・げんべい) 飯田善國 (いいた・よしくに) 稲田年行 (いなだ・としゆき) 岡崎和郎 (おかざき・かずお)  
 小川一衛 (おがわ・かずえ) 門坂流 (かどさか・りゅう) 柄澤齊 (からさわ・ひとし) 田河水泡 (たがわ・すいほう) 田中陽子 (たなか・ようこ) 中里斉 (なかざと・ひとし)  
 坂東壮一 (ばんどう・そういち) 松本 昃 (まつもと・あきら) 三井 壽 (みつい・ひさし) 山野辺義雄 (やまのべ・よしお) 若林 奮 (わかばやし・いさむ)

月曜休館 平日：午前10時～午後5時(入場は午後4時30分まで) 土・日・祝日：午前10時～午後5時30分(入場は午後5時まで)

観覧料：一般600円(500円)、大・高校生と65歳以上300円(200円)、中学生以下無料 \*( )内は20名以上の団体料金

\*展覧会初日3月9日(土)は入場無料 \*身体障がい者手帳または愛の手帳等をお持ちの方と付き添いの方1名は半額です。

2013年3月9日(土)～4月7日(日)  町田市立国際版画美術館

上段左：飯田善國(1923-2006) 詩画集《クロマトポイエマ》より 1972年 スクリーンプリント 上段右：若林奮(1936-2003) 《SPADE-1》1993年 リトグラフ  
 下段左：田河水泡(1899-1989) 《チューリップB》1983年 エッチング 下段右：門坂流(1948生まれ) 《オンディーヌ》2011年 エングレーヴィング 作家蔵 \*所蔵先の記載のないものは町田市立国際版画美術館蔵

25th  
Anniversary

## 町田ゆかりの作家

開館25周年の最後を飾るこの展覧会では、町田にゆかりのある作家の版画をご紹介します。町田生まれ、町田育ち、そして町田で制作する作家、町田とのかわりはさまざまです。立体や絵画など多岐にわたる制作の一環として版画を制作する赤瀬川原平、版画を中心に活動を続ける坂東壮一といった多彩な作家がそろっています。そして、「Born After 1970 (=1970年以降生まれ)コーナー」で市内在住の若手作家10名の作品を展示いたします。収蔵品を中心とする約150点の作品で、過去・現在・未来にわたって、町田を舞台に生み出される豊かでバラエティに富んだ作品をご覧ください。

[Born After 1970 出品予定作家]

尾崎 幸 鹿嶋裕一 河原正弘 コバヤシ麻衣子 近藤英樹 佐竹宏樹 庄司光里 滝口志保 西山瑠依 平川幸栄 米澤寛子

### 門坂流氏による公開制作とギャラリー・トーク

◎公開制作 3月23日(土) 午後1時30分 レクチャー(講堂)  
午後3時10分 エングレービング技法の実演(工房)  
\*進行によって時間に変更があります。時間中は自由にご見学いただけます。

◎自作について語る、ギャラリー・トーク  
3月24日(日) 午後2時より40分程度 \*展覧会チケットが必要です。

### Born After 1970 出品作家によるギャラリー・トーク

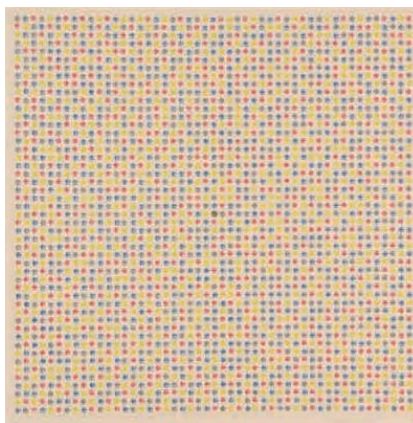
○月○○日(日) 午後2時より60分程度 \*展覧会チケットが必要です。  
若手作家のみなさんに、自分の版画制作について語っていただきます。

### プロムナード・コンサート

3月16日(土) 午後1時と午後3時の2回(各回30分程度)  
エントランスホールでの奥村友美さんのピアノ演奏です。どなたでもお聴きになれます。

### 美術館で語りあおう トーク・フリーデー

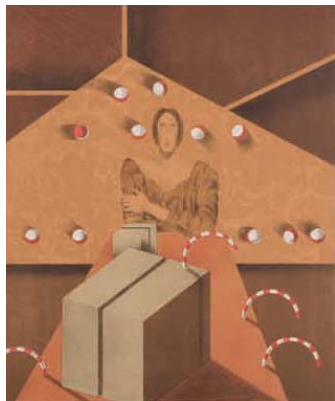
展覧会初日(3月9日)を除く、水曜日・土曜日。  
「美術鑑賞はしたいけれど、あの静けさがちょっと苦手」とおっしゃる方はぜひトーク・フリーデーにご来館を。作品をめぐる会話をお楽しみください。小さなお子様連れも大歓迎です。



松本斐 (1936生まれ) 《配置(転回W4-陽)》1985年  
木版、銅版



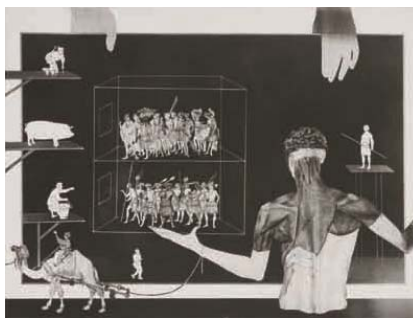
田中陽子 (1947-2008) 《duo》1991年  
木版、コラージュ、手彩色



小川一衛 (1936-2010) 《過ぎゆくとき冬》1981年  
リトグラフ 個人蔵



中屋斉 (1936-2010) 《モノド砂5》2009年  
スクリーンプリント、砂



山野辺義雄 (1936生まれ) 《絵のある風景-work NO.2-》1979年  
エッチング、アクアチント 作家蔵

\*所蔵先の記載のないものは町田市立国際版画美術館蔵



## 町田市立国際版画美術館

〒194-0013 東京都町田市原町田4-28-1 電話042-726-2771・0860 小田急線・JR横浜線町田駅より徒歩15分  
<http://hanga-museum.jp/> 問い合わせは町田市イベントダイヤル(042-724-5656)  
同時開催「山の大きさ、山の深さを 畦地梅太郎の世界」常設展示室 2013年1月5日(土) - 4月7日(日)

