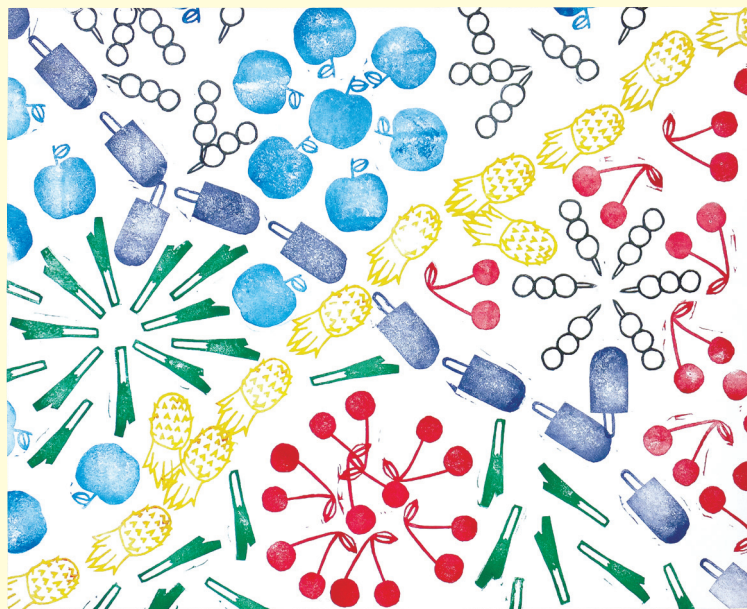


# 第29回

# 町田市公立小中学校作品展

子どもたちが、日ごろ学校で学習した美術・図画工作・書写の意欲あふれる作品を集め、  
展覧会を開催いたします。ご家族そろっておいでくださいますようお願い申し上げます。



中学校美術作品展出品予定作品 (中学校2年生)

## 中学校美術作品展

2016年

1月8日(金)～1月17日(日)

1月12日(火) 休館

## 小学校図画工作展

1月22日(金)～1月31日(日)

1月25日(月) 休館

## 小学校書写展

2月5日(金)～2月14日(日)

2月8日(月) 休館

火一金 午前10時～午後5時 (入場は4時30分まで)

土日祝 午前10時～午後5時30分 (入場は5時まで)

**入場無料**

### 同時開催

#### 新収蔵作品展 (企画展示室2)

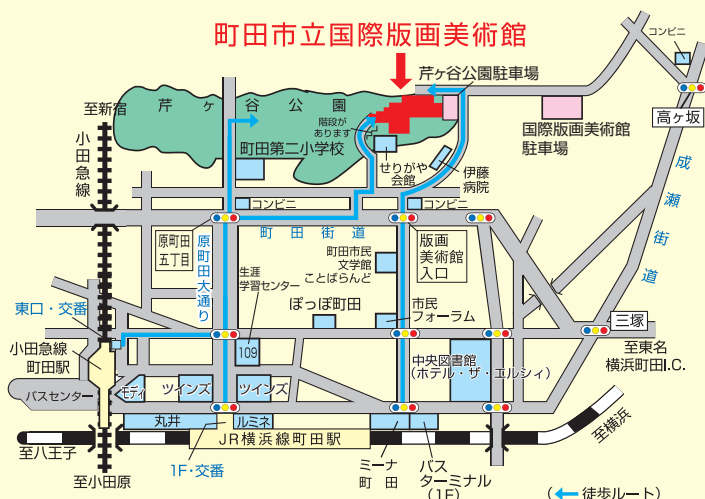
2016年1月5日(火)～2月14日(日)

#### 花開く明治の版画 (常設展示室)

2016年1月5日(火)～4月17日(日)

#### 【お願い】

期間中、駐車場は大変混み合います。  
公共交通機関と徒歩でのご来館にご協力ください。  
なお、満車の際、路上での駐車待ちはできません。



—会場— 町田市立国際版画美術館 (企画展示室1)

〒194-0013 町田市原町田4-28-1 電話 042-726-2771/2889

<http://hanga-museum.jp/> ※月曜休館 ただし1/11(祝)は開館し、翌1/12(火)を休館



お問い合わせ 町田市イベントダイヤル TEL 042-724-5656

主催：町田市、町田市教育委員会、町田市公立小学校教育研究会 国語部・図画工作部、町田市中学校教育研究会 美術部