

まちだしりつこくさいほんがびじゅつかん
びじゅつかん かんしょう
美術館での鑑賞マナー

みんながたのしく鑑賞するためにマナーを守りましょう。

ゆっくりあるこう。



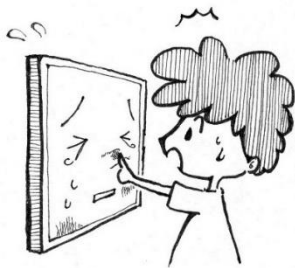
はし
走ったり、ふざけたり、
手にもったものをふりまわしたりすると
ほかの人や作品にぶつかったりして
とてもあぶないのでやめましょう。

おはなしは小さなこえで。



しずかに作品をみたい人もいます。
お友だちと作品についてはなしをしたい
ときは、小さなこえではなしましょう。

作品にさわらないでね。



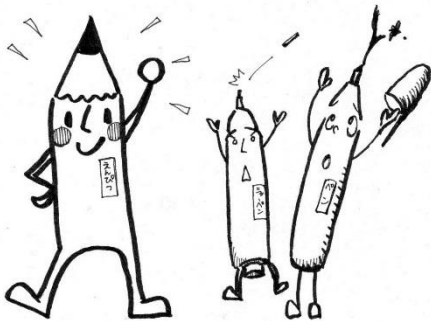
作品にさわると、手のよごれでシミが
ついたり、キズがついたりします。
とくに指をさすときには気をつけましょう。
ルーペでみるときは作品にぶつけないでね。

食べたり、飲んだりしないでね。



食べものからでる小さなゴミなどが
カビや虫のエサとなり、作品をいためて
しまいます。

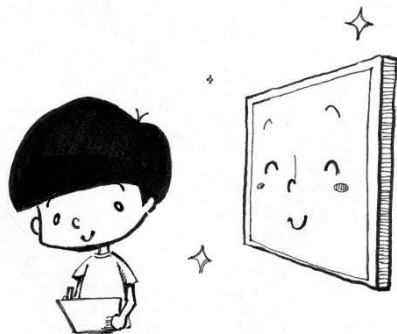
メモにはえんぴつをつかおう。



作品をまもるため、シャープペンシルや、
ペンはつかわないでください。

貸し出し用のえんぴつがあります。
受付にいる美術館の人に声をかけて
ください。

かべにはさわらないでね。



かべに手をつくるとよごれてしまいます。
メモをとる時もかべは使わないでくだ
さい。

メモをとるボードを貸し出しています。
受付にいる美術館の人に声をかけて
ください。

★大人の方へ★

- 小さなお子様とは手をつないでください。
- お子様が生手に持ったものを振り回さないようご注意ください。
- 撮影禁止の場所ではカメラ、スマートフォン等での撮影はご遠慮ください。
- 大きなお荷物 は 1 階のコインロッカーに入れてください。

(100 円は使用後に戻ってきます。)

◆土曜日、水曜日はトーク・フリー・デーです。(※展覧会初日を除く。)

「鑑賞のための静けさ」よりも作品をめぐる会話を楽しんでいただこうという
試みです。小さなお子様連れの方も気兼ねせず、是非ご入場ください。

ご協力ありがとうございます。